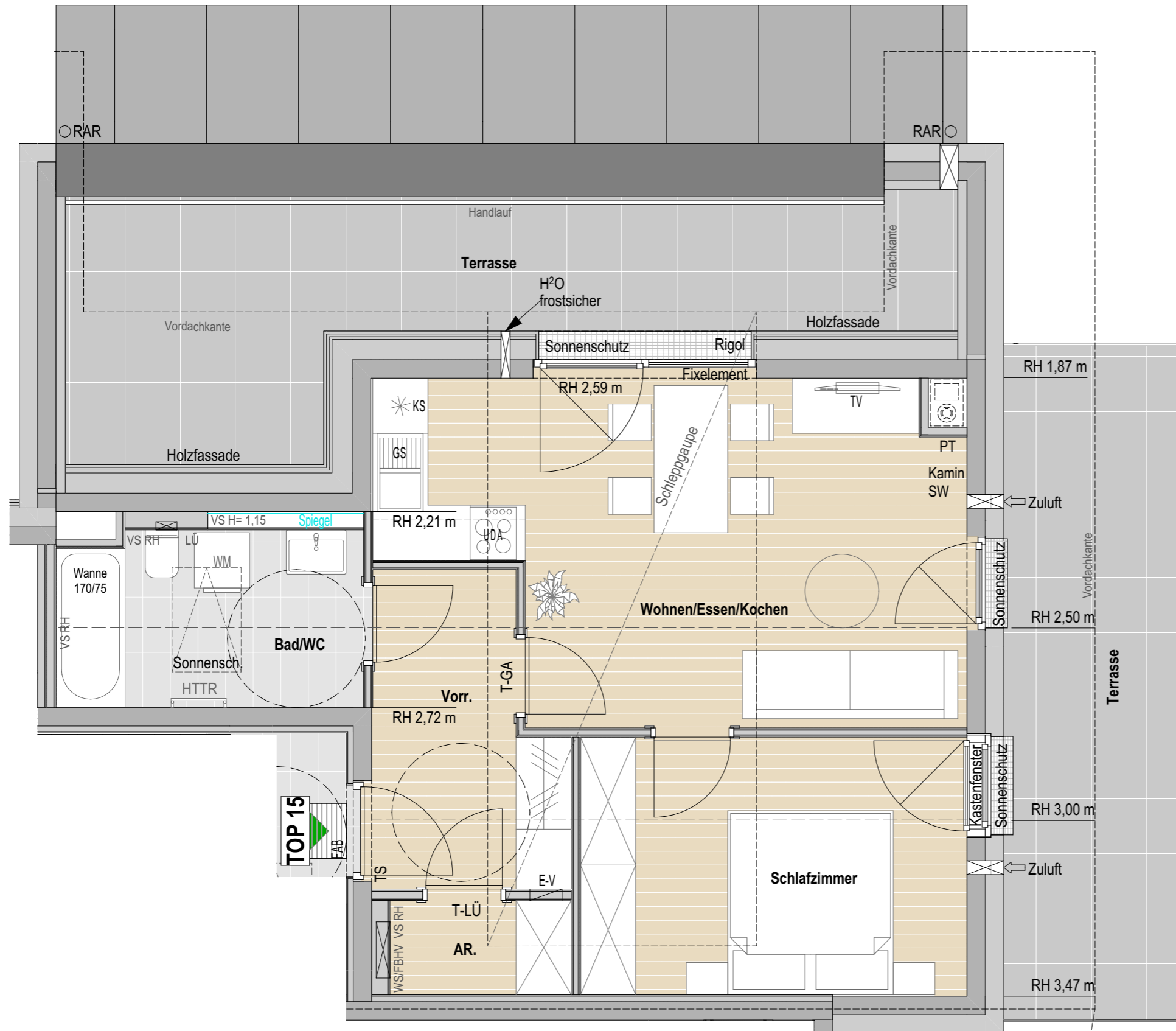


## TOP 15 - Dachgeschoss

2 Zimmer

Wohnen/Essen/Kochen	21,36 m <sup>2</sup>
Schlafzimmer	11,91 m <sup>2</sup>
Abstellraum	2,10 m <sup>2</sup>
Bad/WC	6,39 m <sup>2</sup>
Vorraum	6,54 m <sup>2</sup>
<b>Nutzfläche</b>	<b>48,30 m<sup>2</sup></b>
Balkon	14,38 m <sup>2</sup>
Terrasse	19,01 m <sup>2</sup>
<b>Gesamtfläche</b>	<b>81,69 m<sup>2</sup></b>



BEI DIESER PLANLICHEN DARSTELLUNG HANDELT ES SICH UM EINE SCHEMATISCHE DARSTELLUNG; GÜLTIG IST DAS NATURMASS; DIE MÖBLIERUNG IST VORSCHLAG DES BAUTRÄGERS UND NICHT IM KAUFPREIS ENTHALTEN

M 1:50

Planstand 25.10.2023



**MYSLIK**  
wohnt sich