

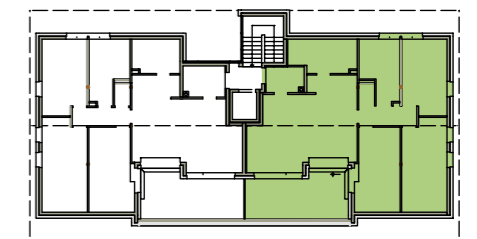
ALTENDORF GALERIE

HALLEIN

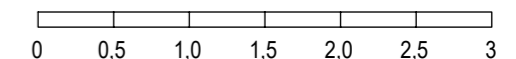
WOHNUNG 1.10 - Dachgeschoss

4 Zimmer	
Wohnraum / Küche	37,61 m ²
Schlafzimmer	18,19 m ²
Zimmer 1	16,01 m ²
Zimmer 2	14,48 m ²
Flur	4,67 m ²
Vorraum	4,29 m ²
Bad	9,83 m ²
WC	1,54 m ²
Abstellraum	9,65 m ²
Nutzfläche	116,27 m²
Dachterrasse	20,08 m ²
Gesamtfläche	136,35 m²

BEI DIESER PLANLICHEN ABBILDUNG HANDELT ES SICH UM EINE SCHEMATISCHE DARSTELLUNG; GÜLTIG IST DAS NATURMASS; DIE MÖBLIERUNG IST VORSCHLAG DES BAUTRÄGERS UND NICHT IM KAUFPEIS ENTHALTEN.



M 1:50 Planstand 02.07.2019



MYSLIK
wohnt sich

www.myslik.com